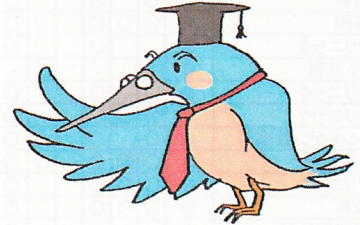


枚方市からのお知らせ

がん検診を受けましょう

「がん」は日本における死因のトップを占めていますが、早期発見できるがんも多く、早期発見早期治療ができれば、不治の病ではなくなっています。早期発見のためには、定期的な検診が大切です。検診があなたの命を、人生を、家族を守ります。

さあ、医療機関へがん検診を受けにレッツゴー！！



カワセミ教授

「ひらかた みんなで元気計画」マスコットキャラクター

検診料

胃がん検診

医療機関で受診の場合(直接撮影)

対象:40歳以上

2000円

保健センターで受診の場合(間接撮影)

対象:35歳以上

500円

乳がん検診

(対象:40歳以上の女性)

平成23年は、昭和偶数年生

平成24年は、昭和奇数年生

2年に1回

1000円

子宮頸がん検診

(対象:25歳以上の女性)

500円

大腸がん検診

(対象:40歳以上)

300円

肺がん検診

(対象:40歳以上)

300円

前立腺がん検診

(対象:50歳以上の男性)

500円

*生活保護世帯・市府民税非課税世帯の人は、検診料が免除されます。保健センターにて事前申請が必要です。

枚方市のがん検診は枚方市民が対象です。予約は直接各医療機関へ電話で申込みをしてください。

保健センターでの受診(胃・乳・子宮のみ)を希望の方は、予約専用電話:072(847)3750へ。



問い合わせ

枚方市立保健センター

電話:072(840)7221

FAX:072(840)4496

[枚方市各種検診等取扱医療機関一覧表]

平成23年10月1日現在

地域	医療機関	健康 特定 診査	肺がん	胃がん	大腸がん	子宮頸がん	乳がん	前立腺がん	
市役所周辺	天の川レディースクリニック					○			
	石田病院					○			
	磯谷内科	●	○	○				○	
	稲垣医院	●	○	○	○			○	
	岩井クリニック	●			○			○	
	うにし小児科	●							
	奥田クリニック	●	○	○	○				
	榮楽クリニック	●	○	○	○			○	
	草野レントゲン診療所	●	○	○	○			○	
	敬節クリニック	●	○	○	○		○		
	竹尾クリニック	●	○	○	○			○	
	田中内科	●	○	○	○			○	
	谷掛脳神経外科	●							
	中島レディースクリニック	●			○	○			
	西本クリニック	●	○	○				○	
	村橋医院	●		○	○				
	山田メディカルクリニック	●	○	○					
	山中診療所								
	大矢医院	●	○	○	○			○	
	梶野クリニック	●						○	
	協立病院	●	○	○	○				
	阪口医院	●	○	○	○			○	
	浜田整形外科クリニック	●							
	枚方公園前クリニック	●	○	○				○	
	森川クリニック	●	○	○					
	吉田医院	●				○		○	
	枚方公園周辺	かんだクリニック	●	○	○	○			○
		木村内科	●	○	○	○			
		大寿会病院	●	○	○	○			○
		立岩医院	●	○	○	○			○
千頭内科医院		●	○	○	○			○	
ともだクリニック		●	○	○	○			○	
内藤クリニック		●	○	○	○			○	
浜田医院		●	○	○	○			○	
森診療所		●							
吉田病院		●	○	○	○			○	
中振周辺	イワサクリニック	●	○	○	○			○	
	きたやま内科クリニック	●	○	○	○			○	
	香里ヶ丘有恵会病院	●	○	○	○			○	
	齊藤クリニック	●	○	○	○			○	
	てるクリニック	●	○	○	○			○	
	牧石医院	●							
	三上内科	●	○	○	○			○	
	山本内科	●	○	○	○			○	
	和久田クリニック	●	○	○	○			○	
	井奥内科診療所	●	○	○	○			○	
香里園・香里岡地周辺	大谷内科クリニック	●	○	○	○			○	
	岡山産婦人科	●				○			
	齊藤医院	●	○	○	○			○	
	高木診療所	●	○	○	○			○	
	谷口内科医院	●	○					○	
	原整形外科医院	●							
	東香里病院	●	○	○	○			○	
	やりやまクリニック	●	○	○	○			○	
	愛成クリニック	●	○	○	○			○	
	浅田医院	●	○	○	○			○	
山之上周辺	浅田整形外科	●							
	川島医院	●	○	○	○			○	
	関根医院	●	○	○	○			○	
	染矢クリニック	●							
	田縁医院	●							
	藤本内科	●	○	○	○			○	

地域	医療機関	健康 特定 診査	肺がん	胃がん	大腸がん	子宮頸がん	乳がん	前立腺がん
村野周辺	おくだ医院		○	○	○			○
	北村クリニック	●	○	○	○			○
	田崎内科	●	○	○	○			○
	中川医院	●	○	○	○			○
	広瀬医院	●	○	○	○			○
	星ヶ丘厚生年金病院	●	○	○	○	○	○	○
	丸岡医院	●	○	○	○			○
	李クリニック	●						
	有澤総合病院	●	○	○	○	○	△	○
	一色クリニック	●	○	○	○			○
宮之阪・中宮周辺	上田クリニック	●	○	○	○			○
	北村外科内科	●	○	○	○			○
	坂野病院	●	○	○	○		○	○
	大星クリニック	●	○	○	○			○
	田中外科	●						
	野口クリニック	●	○	○	○			○
	ほうらいクリニック	●	○	○	○			○
	みやのさか整形外科	●	○	○	○			○
	矢倉医院	●	○	○	○			○
	米井医院	●						○
須山・田口周辺	青井内科	●	○	○	○			○
	飯島医院	●	○	○	○			○
	城クリニック	●	○	○	○			○
	新世病院	●	○	○	○			○
	須藤医院	●	○	○	○			○
	諏訪外科	●	○	○	○			○
	田ノ口診療所	●	○	○	○			○
	中川医院	●	○	○	○			○
	中塚産婦人科					○		
	泌尿器科山田クリニック							○
築野周辺	井上耳鼻咽喉科	●						
	片瀬医院	●	○	○	○			○
	亀岡内科	●	○	○	○			○
	富沢産婦人科こどもクリニック	●				○		
	枚方市民病院	●	○	○	○	○	○	○
	松波整形外科	●	○	○	○			○
	室井医院	●	○	○	○			○
	渡辺医院	●						
	井上産婦人科	●	○	○	○			○
	渚クリニック	●	○	○	○			○
渚・小倉周辺	なんの医院	●	○	○	○			○
	野田医院	●	○	○	○			○
	福田総合病院	●	○	○	○			○
	福屋医院	●						
	藤井医院	●	○	○	○			○
	よしだ医院	●	○	○	○			○
	清水医院	●						
	たつみ医院	●	○	○	○			○
	永松医院	●	○	○	○			○
	船田医院	●	○	○	○			○
招提周辺	ほしやクリニック	●						
	向山病院	●	○	○	○			○
	芦原産婦人科クリニック							
	足立内科小児科医院	●						○
	宇野田医院	●						○
	佐藤医院	●						○
	佐藤病院	●	○	○	○			○
	田辺眼科	●						
	内科・小児科河嶋医院	●	○	○	○			○
	のせクリニック	●	○	○	○			○
牧野周辺	ふじやまクリニック	●	○	○	○			○
	双葉クリニック	●	○	○	○			○
	舛谷内科小児科医院	●	○	○	○			○
	三浦医院	●						○
	美杉会健診センター	●	○	○	○			○
	渡辺整形外科	●	○	○	○			○

地域	医療機関	健康 特定 診査	肺がん	胃がん	大腸がん	子宮頸がん	乳がん	前立腺がん
船橋周辺	田辺・門林こどもクリニック	●	○	○	○			○
	せのお内科	●	○	○	○			○
	土井外科	●	○	○	○			○
	にしうえファミリークリニック	●	○	○	○	○		○
	松田医院	●	○	○	○			○
	森川医院	●	○	○	○			○
	山田誠クリニック	●	○	○	○			○
	あつみ消化器クリニック	●	○	○	○			○
	あまづつみ医院							○
	石塚医院	●	○	○	○			○
楠葉周辺	折野産婦人科					○		
	川口クリニック	●			○			○
	くずは画像診断クリニック	●						○
	高木皮膚科泌尿器科							○
	田川医院			○	○			○
	竹広内科	●	○	○	○			○
	田中内科医院	●	○	○	○			○
	谷口内科	●	○	○	○			○
	つじなか内科			○	○	○		○
	中島外科胃腸科	●	○	○	○			○
長尾周辺	中村内科医院	●						○
	日研会診療所	●						
	柏友会楠葉病院	●	○	○	○			○
	浜医院	●	○	○	○			○
	樋之上診療所	●						
	三戸内科医院	●	○	○	○			○
	くずは清光会整形外科	●						
	やすもとクリニック	●	○	○	○			○
	上田外科	●	○	○	○	○		○
	おくクリニック	●	○	○	○			○
津田・氷室周辺	荻野整形外科	●						
	奥田内科医院	●	○	○	○			○
	さかの北山クリニック	●	○	○	○			○
	庄野クリニック	●	○	○	○			○
	田中医院	●						
	長尾台診療所	●	○	○	○			○
	中山眼科医院	●						
	ハヤマクリニック	●	○	○	○			○
	枚方公済病院	●	○	○	○			○
	わだ整形外科クリニック	●						
藤坂周辺	うえだクリニック	●						○
	うめもとクリニック	●	○	○	○			○
	浦医院	●	○	○	○			○
	かいとクリニック	●	○	○	○			○
	倉内内科	●						○
	くにみが丘クリニック	●						
	古谷クリニック	●	○	○	○			○
	高井病院	●	○	○	○			○
	竹内クリニック	●	○	○	○			○
	田中医院	●	○	○	○			○
津田病院	●	○	○	○			○	
松谷病院	●	○	○	○			○	
森下整形外科・リウマチ科	●							
岡崎医院	●	○	○	○			○	
川本クリニック	●	○	○	○			○	
恒遠産婦人科						○		
寺嶋クリニック	●	○	○	○			○	
中村病院	●	○	○	○			○	
藤井医院	●	○	○	○			○	
藤平医院	●	○	○	○			○	

平成23年度 各種がん検診の実施期間
及び
平成23年度 特定健康診査の実施期間
平成24年3月31日迄

△有澤総合病院での乳がん検診は
視触診は別医療機関で受診が必要

この表の特定健康診査実施
機関は枚方市国民健康保険
加入者を対象としています。