

# 大阪がん拠点病院 ホームページからのイベント情報

第12回関西がんチーム医療研究会

2013年3月9日

大阪科学技術センター ホール

大阪がんええナビ制作委員会 片山 環

# 大阪がんええナビのイベント情報

ウェブサイトやニュースレターで、がんに関するイベント情報を発信しています。

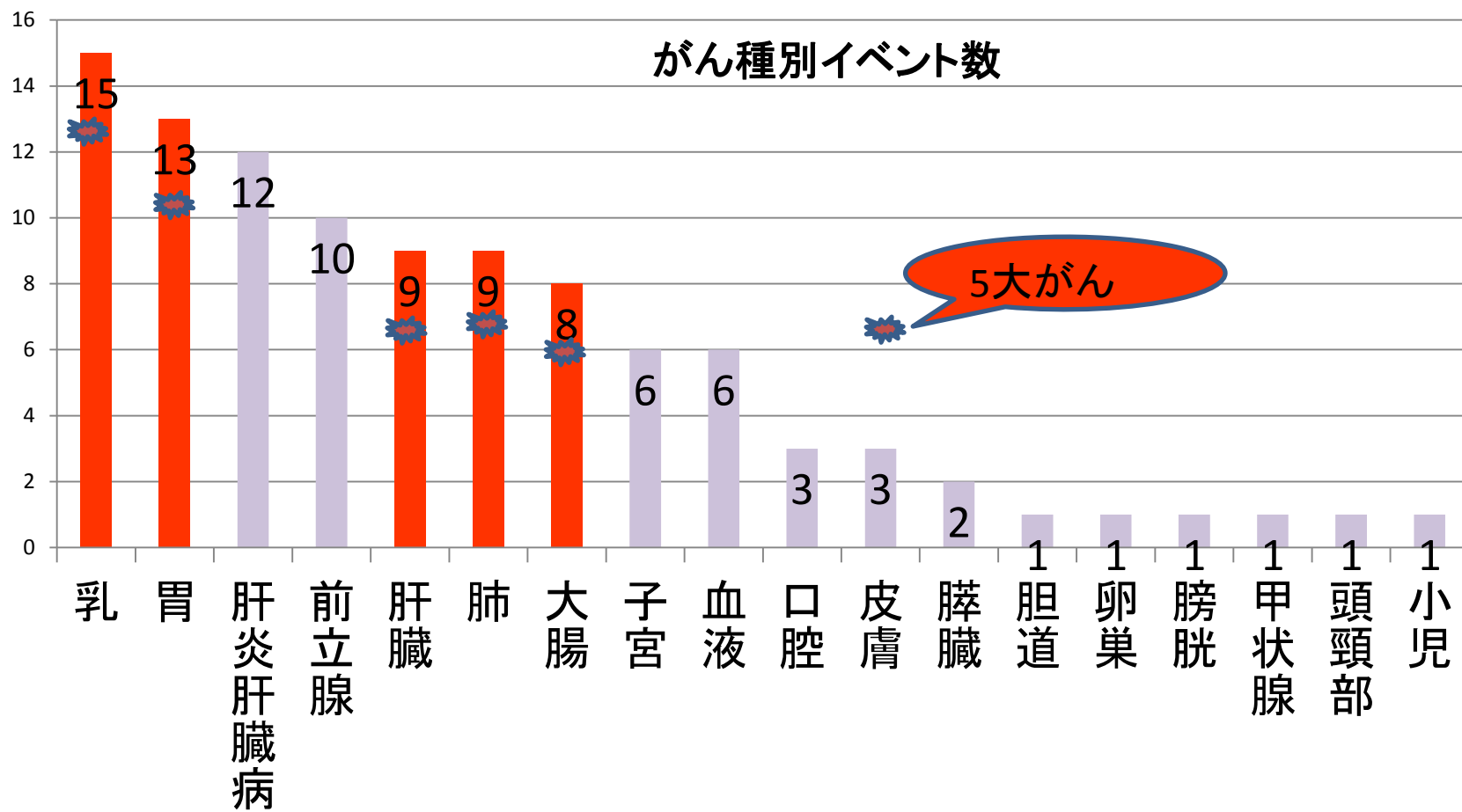
- 府下60のがん拠点病院のホームページから、市民公開講座やセミナーのお知らせをチェック
- がんに関わるイベントに絞る
- 1病院の患者だけを対象とするものは省く
- 音楽や寄席等の催しのみのイベントは省く
- がん患者の学習に役立つもの→がん患者教育

# 2012年度は155件の紹介

4月から3月まで、ええナビのサイトで紹介したものを分析して見えてくるものは何か？

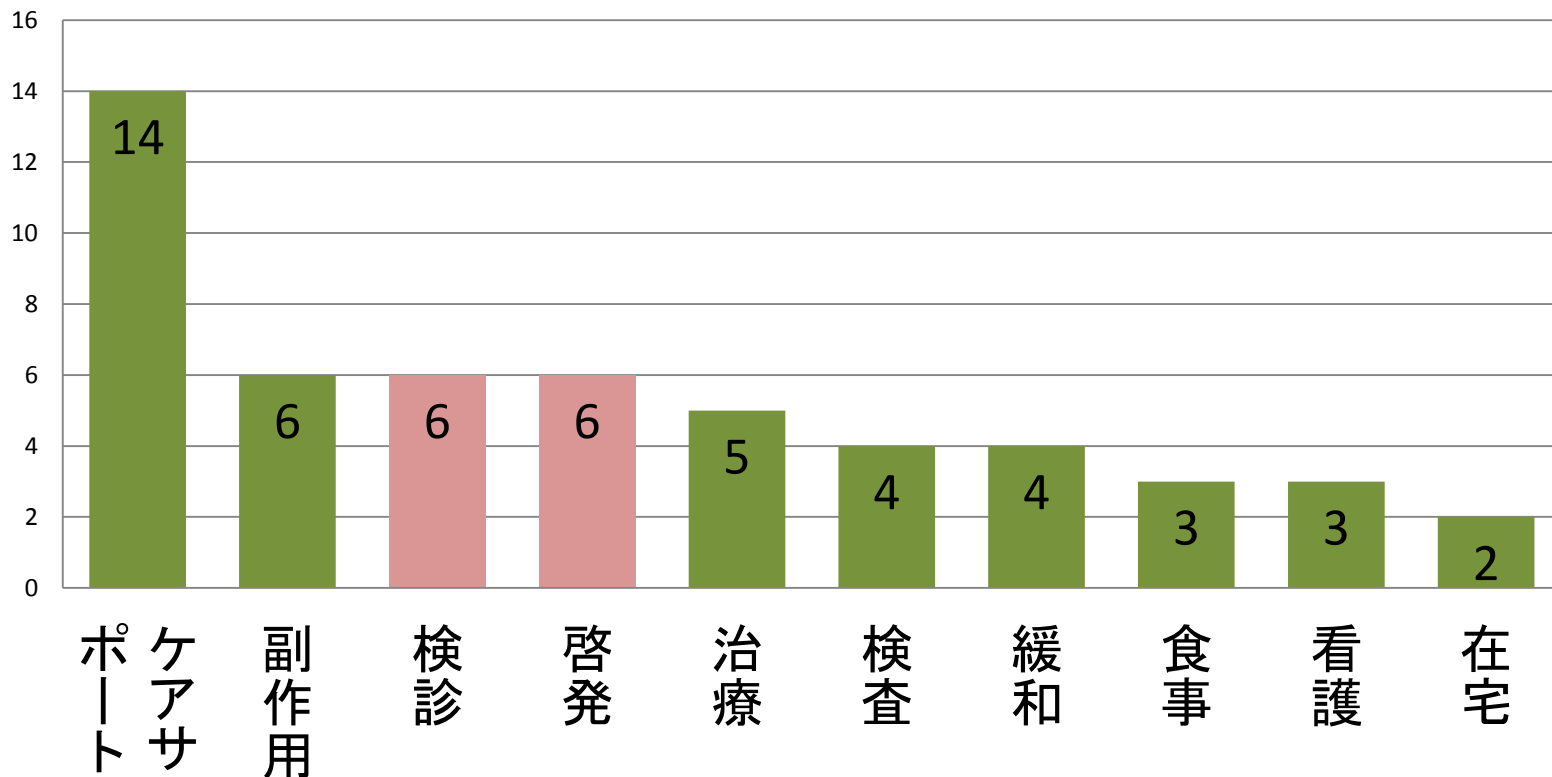
- 大阪府に60ものがん拠点病院があることのメリットは？
- 国指定と府指定の病院の違いや連携のメリットは？
- 府民が期待することと病院の期待することの違いは？

# 5大がんに加えて、前立腺がん、女性特有のがんのセミナーは多いが、希少がんは少ない



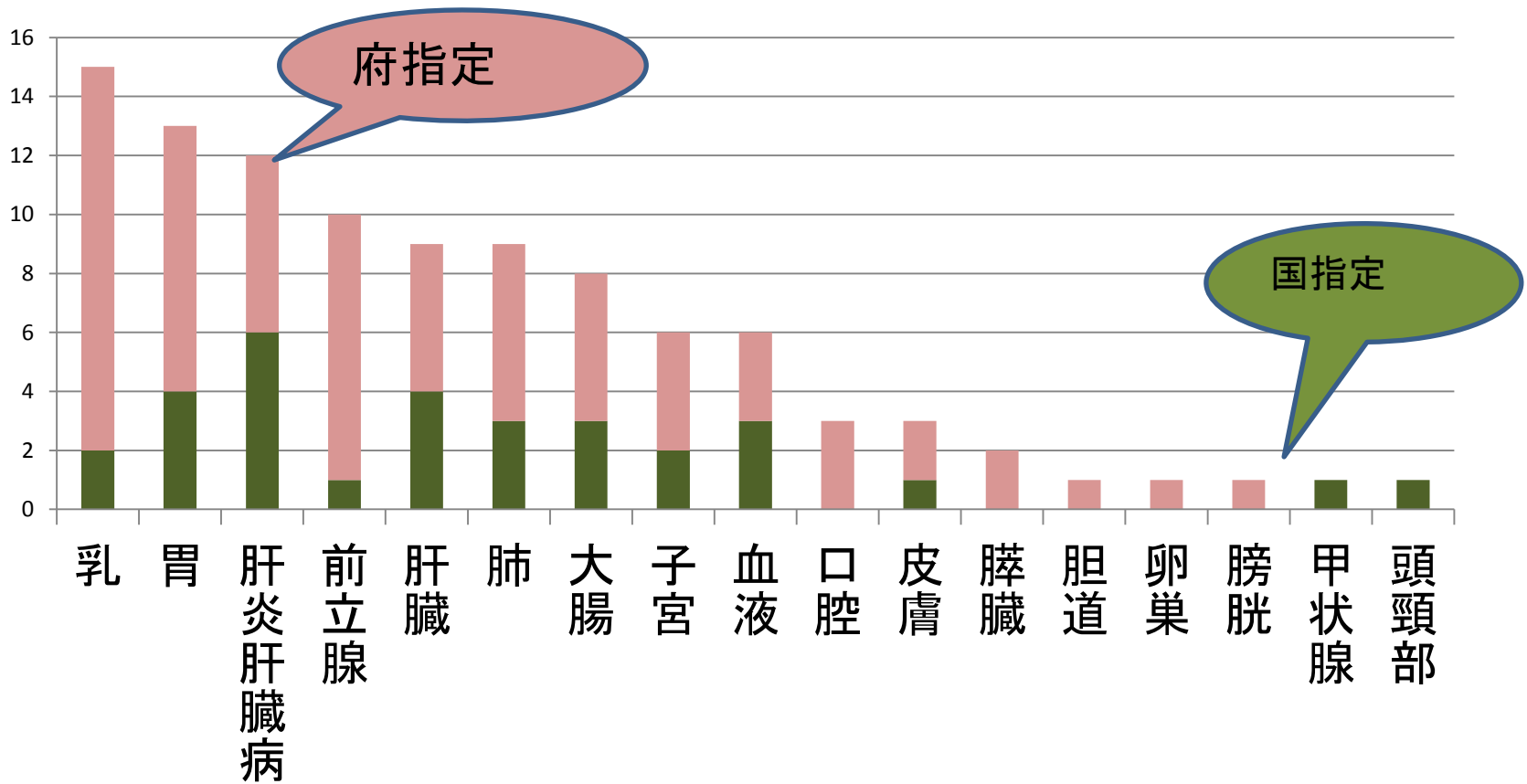
# がんの予防・啓発は少なく、闘病支援のセミナーが多い。

## 非がん種別イベント数



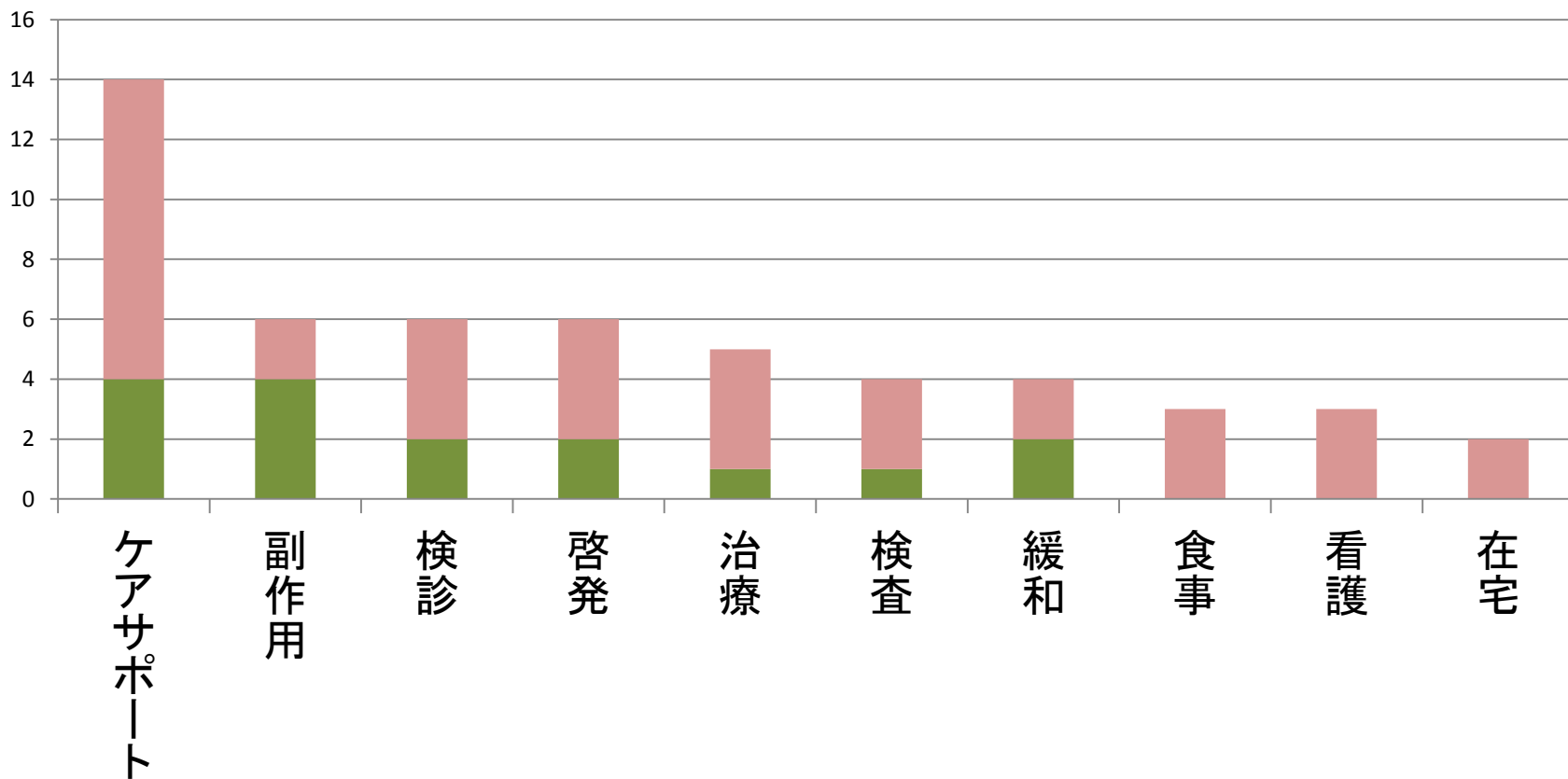
# 14の国指定と46の府指定病院

国指定と府指定病院の割合



# 府指定の病院数の多さは、国指定にないテーマの取り上げにつながる。

国指定と府指定病院の割合



ケアサポート

副作用

検診

啓発

治療

検査

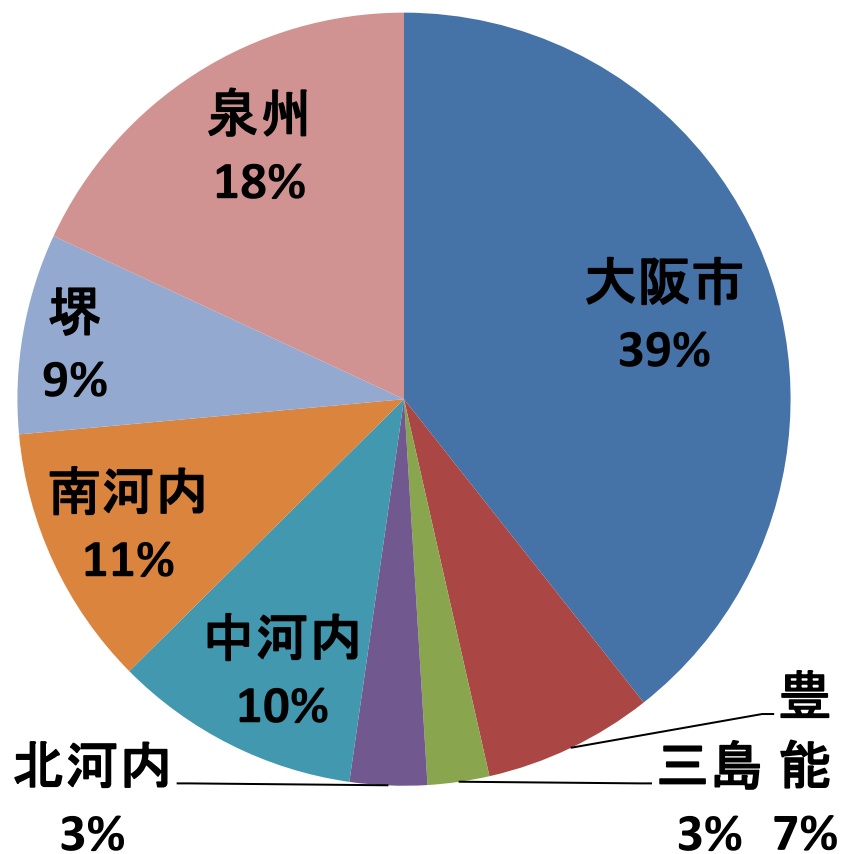
緩和

食事

看護

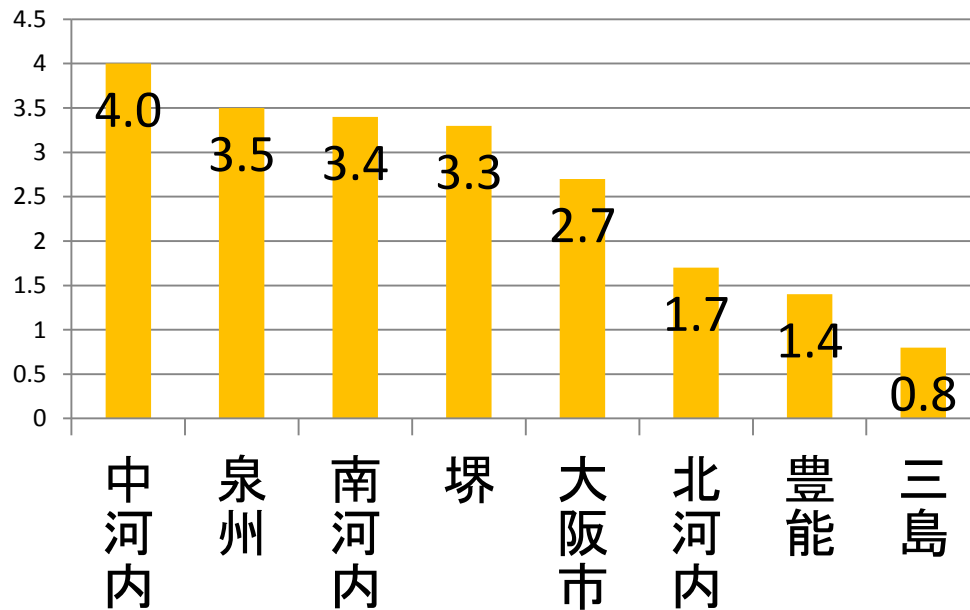
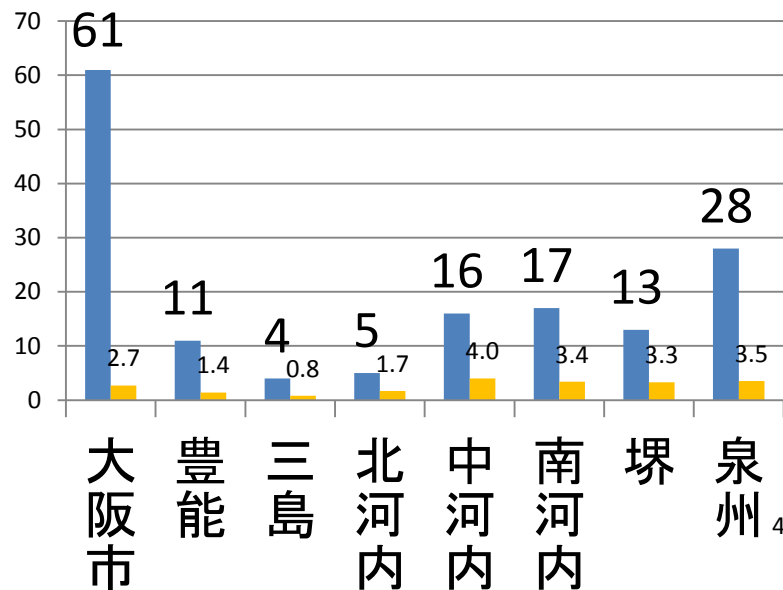
在宅

# 8つの二次医療圏別にイベント数を比較してみると、地域差が見える



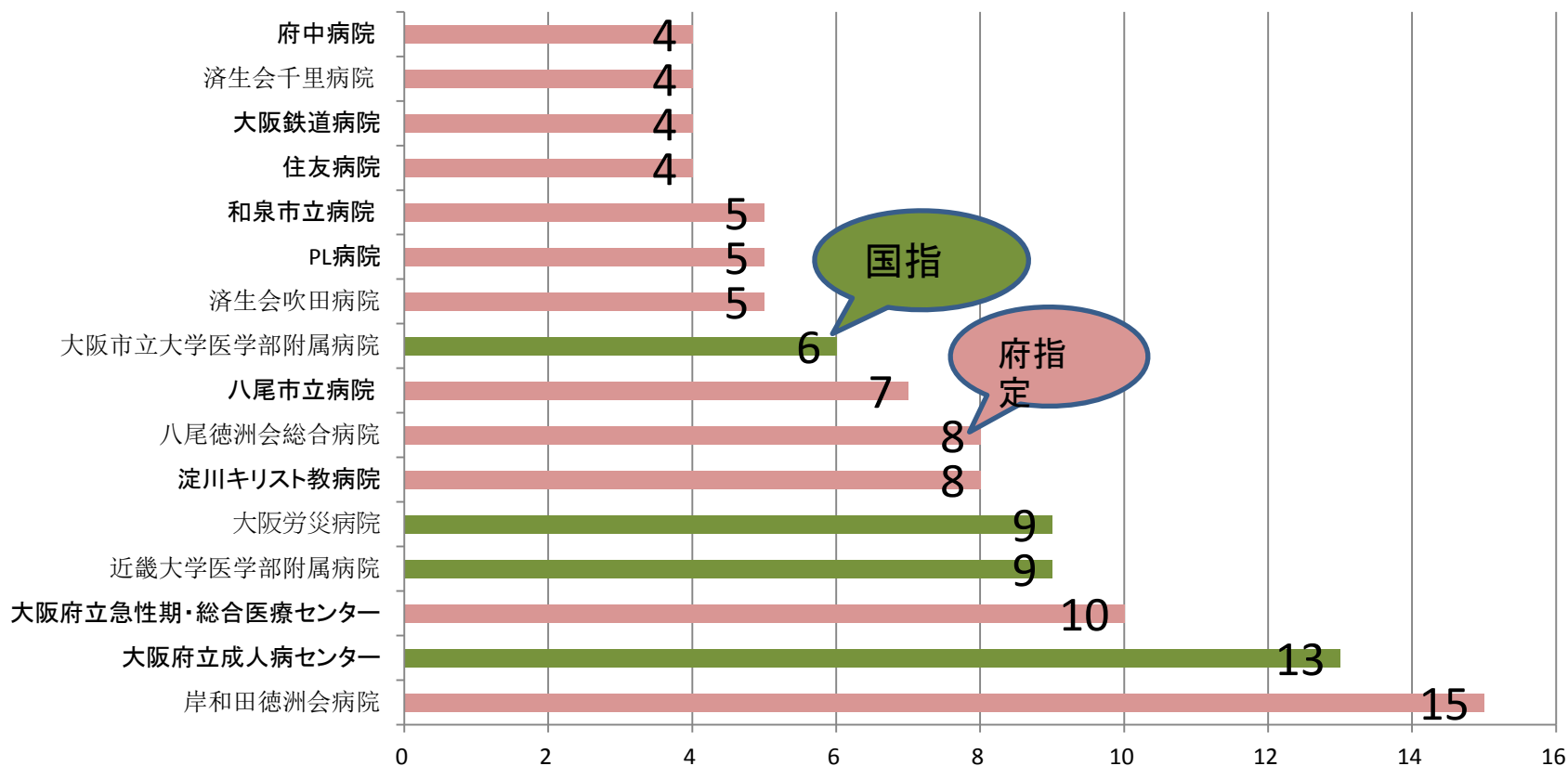


# 医療圏別に、1施設当たりのイベント数平均値を比較してみると、府南部が高い。

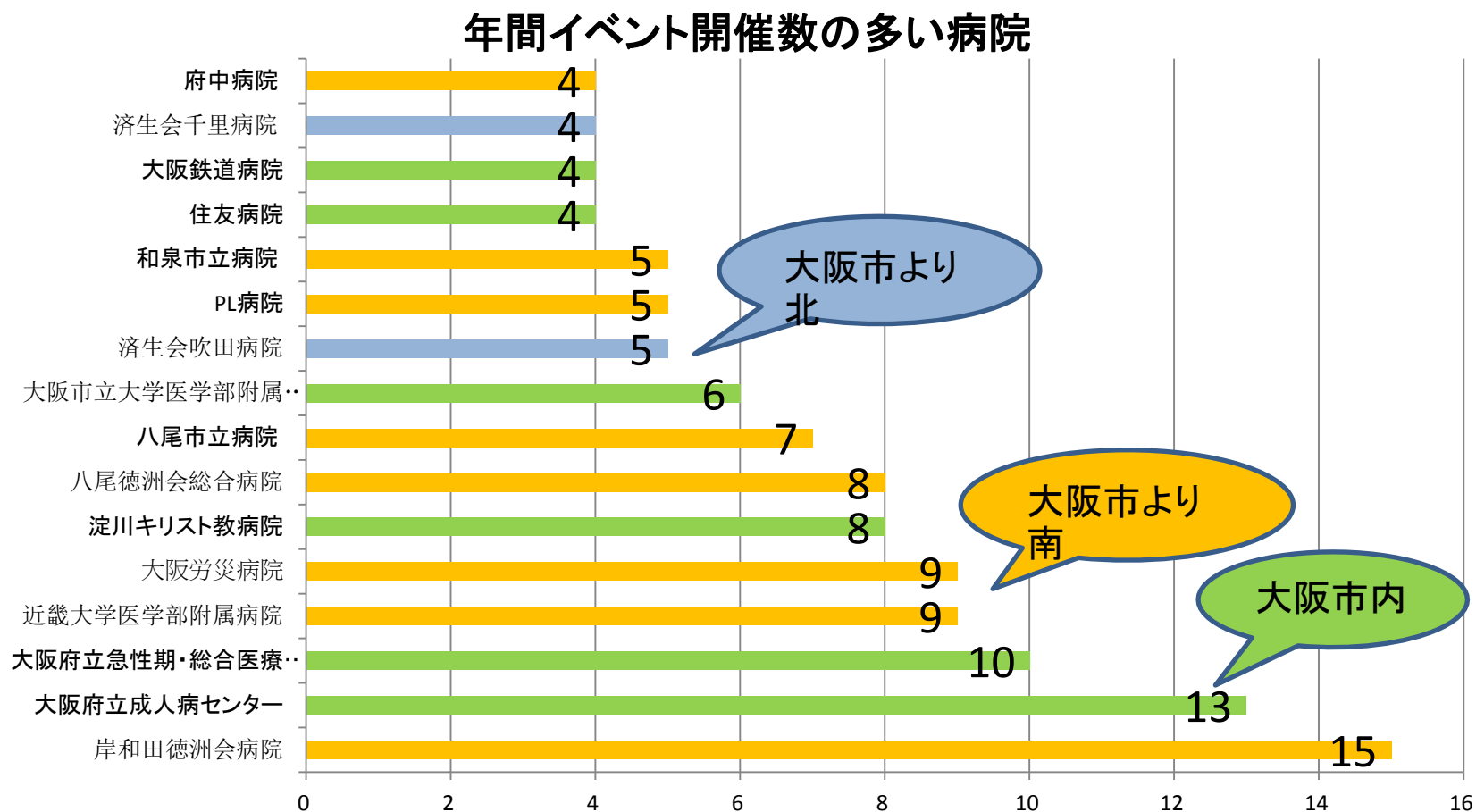


# 国指定の病院は14か所のうち4か所が熱心。 国指定も府指定も、がんに関する市民向けイベントをやっていない施設もある。

## 年間イベント開催数の多い病院

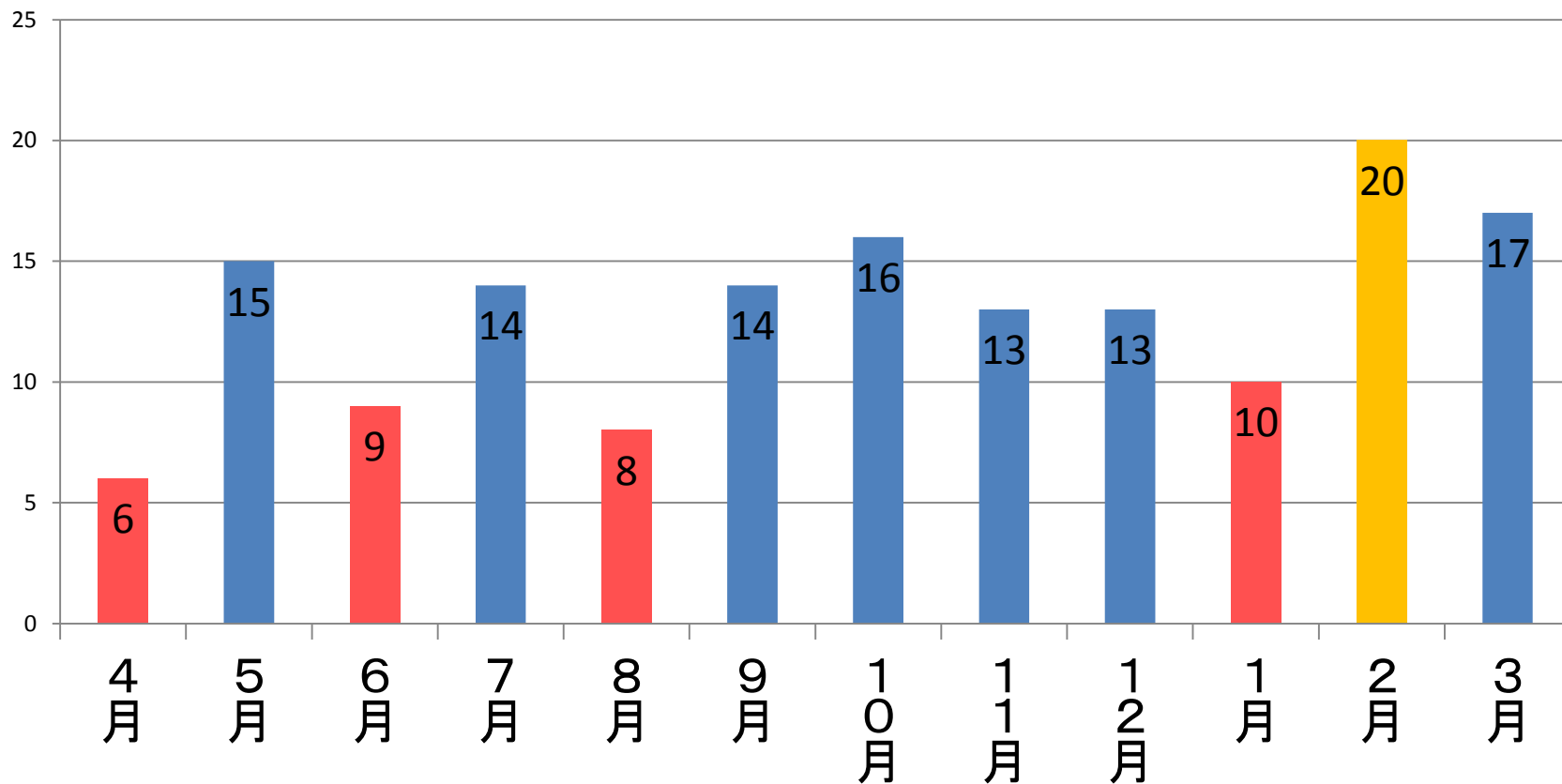


# イベント数の多い病院を地域別に比較すると、 圧倒的に大阪市より南に多い。



4月にイベントが少なく、2月に多い理由は、施設側の年間計画によるものでしょうか？

月別イベント数



# ええナビのイベント情報掲載から 見えてきたこと

- 大阪府には60ものがん拠点病院があることで、府民はがんになっても、学習する機会に恵まれている。
- 開催に熱心な病院に、国指定と府指定の違いはない。
- 熱心さに地域差が見られるものの、今後医療圏毎のネットワーク化が進んで、改善されることを期待する。

がん患者・家族のための医療講座やセミナー  
開催、有難うございます！

がん患者・家族への大きな闘病支援です。

ご清聴を感謝します。

片山 環



大阪がんええナビ 大阪がんええナビ制作委員会



NPO法人グループ・ネクサス